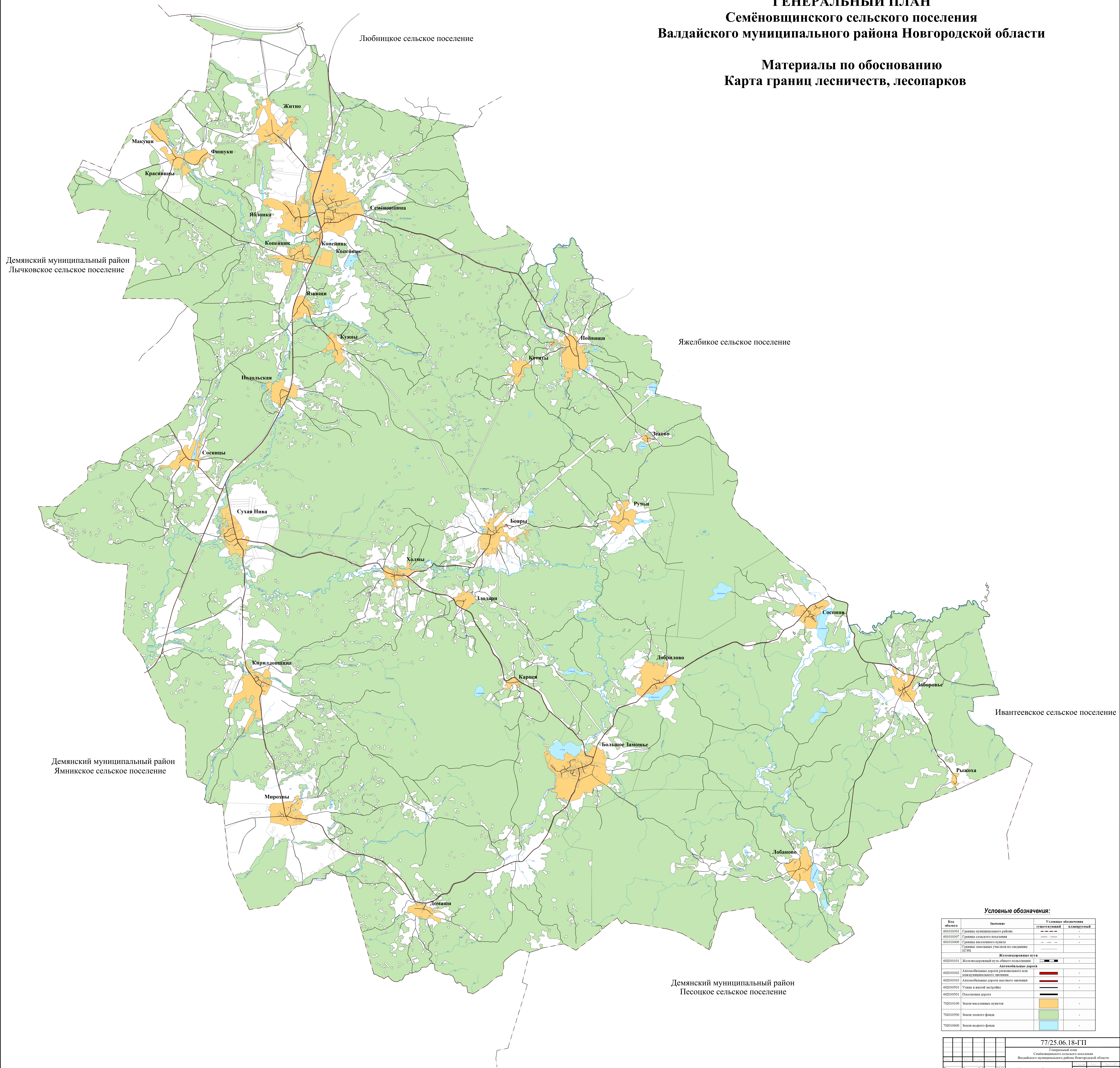


**ГЕНЕРАЛЬНЫЙ ПЛАН
Семёновщинского сельского поселения
Валдайского муниципального района Новгородской области**

**Материалы по обоснованию
Карта границ лесничеств, лесопарков**



Условные обозначения:

Код объекта	Наименование	Условные обозначения
60101001	Граница муниципального района	— — — — —
60101007	Граница сельского поселения	— — — — —
60101008	Граница населённого пункта	— — — — —
60101009	Граница земельных участков по сведениям ЕГРН	— — — — —
Железнодорожные пути		
60201011	Железнодорожный путь общего пользования	— — — — —
Автомобильные дороги		
60201002	Автомобильные дороги регионального или межмуниципального значения	— — — — —
60201003	Автомобильные дороги местного значения	— — — — —
60201005	Улицы в жилой застройке	— — — — —
60201001	Поселенная дорога	— — — — —
70201010	Земли населённых пунктов	— — — — —
70201016	Земли лесного фонда	— — — — —
70201060	Земли водного фонда	— — — — —

		77/25.06.18-ГП			
		Генеральный план Семёновщинского сельского поселения Валдайского муниципального района Новгородской области			
Рук.проект:	Калозина Е.С.	02.20	Материалы по обоснованию		
Рис.обсл.:	Иванова М.В.	02.20	ГП	8	8
Исполн.:	Калозина Е.С.	02.20	Карта границ лесничеств, лесопарков Масштаб 1:25000		
			ООО "Географ"		