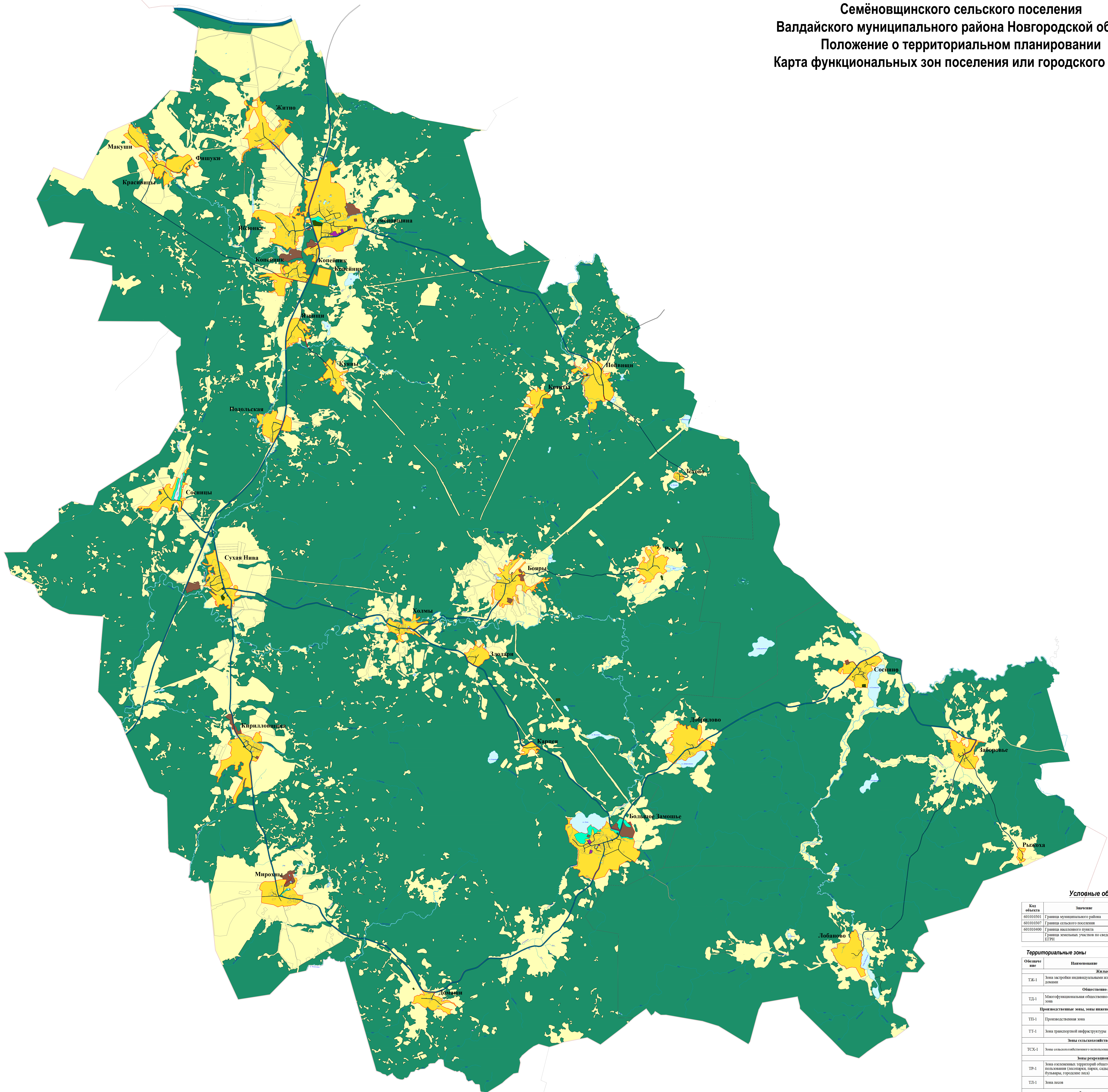


ГЕНЕРАЛЬНЫЙ ПЛАН
Семёновщинского сельского поселения
Валдайского муниципального района Новгородской области
Положение о территориальном планировании
Карта функциональных зон поселения или городского округа



Условные обозначения:

Код объекта	Значение	Условные обозначения	
		существующий	планируемый
601010301	Граница муниципального района	—	—
601010307	Граница сельского поселения	—	—
601010400	Граница населенного пункта	—	—
	Граница земельных участков по сведениям ЕГРН	—	—

Территориальные зоны			
Обозначение	Наименование	Условные обозначения	
знак		существующий	планируемый
Жилые зоны			
ТЖ-1	Зона застройки индивидуальными жилыми домами	■	■
Общественно-деловые зоны			
ОД-1	Многофункциональная общественно-деловая зона	■	■
Производственные зоны, зоны инженерной и транспортной инфраструктуры			
ПЗ-1	Производственная зона	■	■
ТИ-1	Зона транспортной инфраструктуры	■	■
Зоны сельскохозяйственного использования			
ТСХ-1	Зоны сельскохозяйственного использования	■	■
Зоны рекреационного назначения			
ТР-1	Зоны озеленения территорий общего пользования (парки, скверы, бульвары, городские леса)	■	■
ТЛ-1	Зоны лесов	■	■
Зоны специального назначения			
КС-1	Зоны кладбищ	■	■
Зоны аэропортов			
ВА-1	Зоны аэропортов	■	■

		77/25.06.18-ГП	
		Генеральный план	
		Семёновщинского сельского поселения	
		Валдайского муниципального района Новгородской области	
Составитель	Калмыга Е.С.	Карта функциональных зон поселения или городского округа	1:10000
Рис. проект	Калмыга Е.С.		
Разработчик	Воробейчик А.А.		
		Масштаб 1:25000	ООО "География"