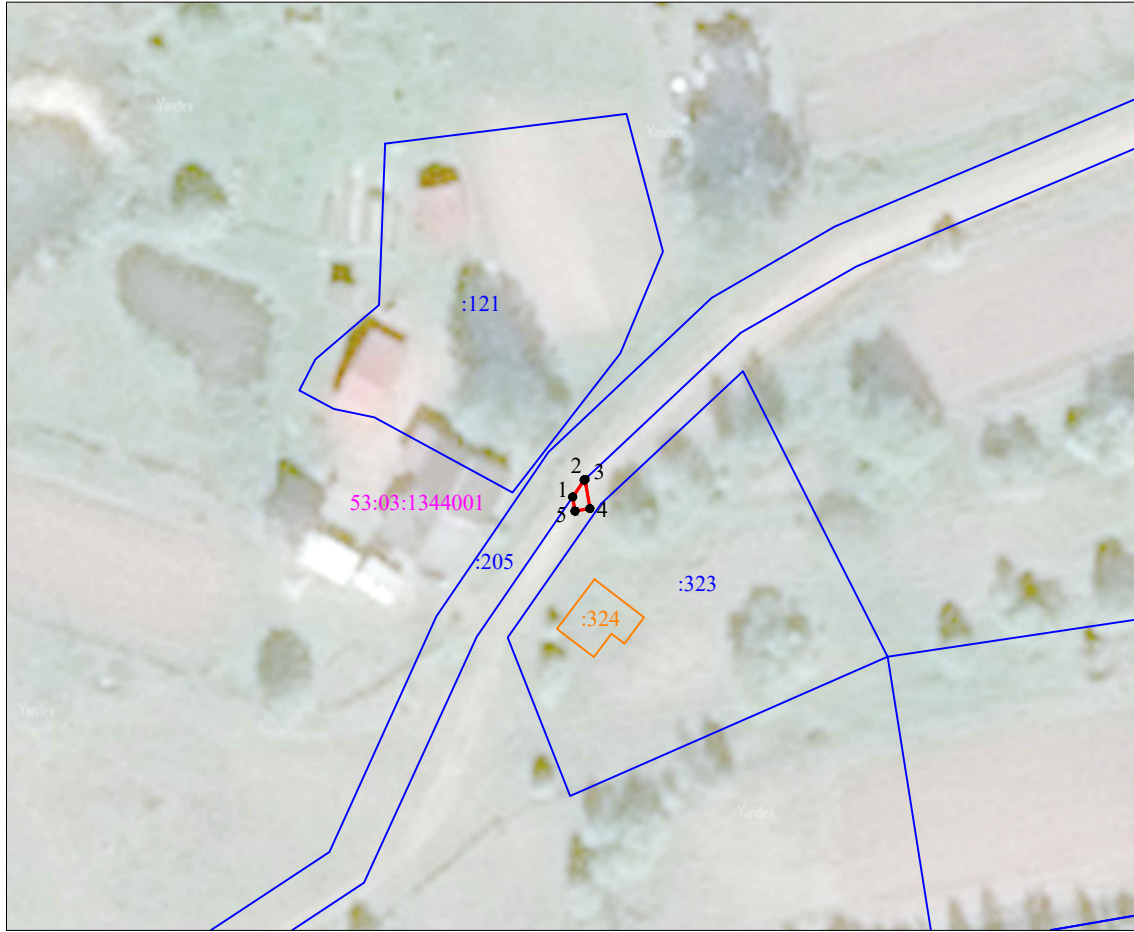


Схема границ размещения публичного сервитута








Объект: "ВЛ-0,4 кВ Л-2 ТП-10/0,4кВ Сухая Нива (ВЛ-10кВ Л-2 ПС110кВ Бояры)"

(наименование объекта)

Местоположение: Новгородская область, Валдайский район, н.п. Сухая Нива
Кадастровые кварталы: 53:03:1344001;
Кадастровые номера земельных участков: -
Система координат: МСК-53 (Зона 2);
Каталог координат: Приложение 1
Площадь сервитута: 6 кв.м



Масштаб 1:1 000

- Используемые условные знаки и обозначения:
-  - граница публичного сервитута;
 -  - граница земельных участков по сведениям ЕГРН;
 -  - граница кадастровых кварталов по сведениям ЕГРН;
 -  - характерная точка границ публичного сервитута;
 -  53:03:1344001 - номер кадастрового квартала по сведениям ЕГРН;
 -  :205 - номер земельного участка по сведениям ЕГРН;
 -  1 - номер поворотной точки границы публичного сервитута.

Подпись _____



/С.И. Лукьянов/

Дата "15" февраля 2024 г.

Система координат МСК-53, зона 2			
Метод определения координат характерных точек границ - аналитический			
Площадь публичного сервитута 6 кв. м.			
Обозначение характерных точек границы	Координаты, м		Средняя квадратическая погрешность определения координат характерных точек границ
	X, м	Y, м	
1	501 489,49	2 260 489,71	0,1
2	501 491,73	2 260 491,24	0,1
3	501 491,83	2 260 491,35	0,1
4	501 487,95	2 260 491,99	0,1
5	501 487,62	2 260 490,02	0,1
1	501 489,49	2 260 489,71	0,1

Кадастровый инженер



С.И. Лукьянов