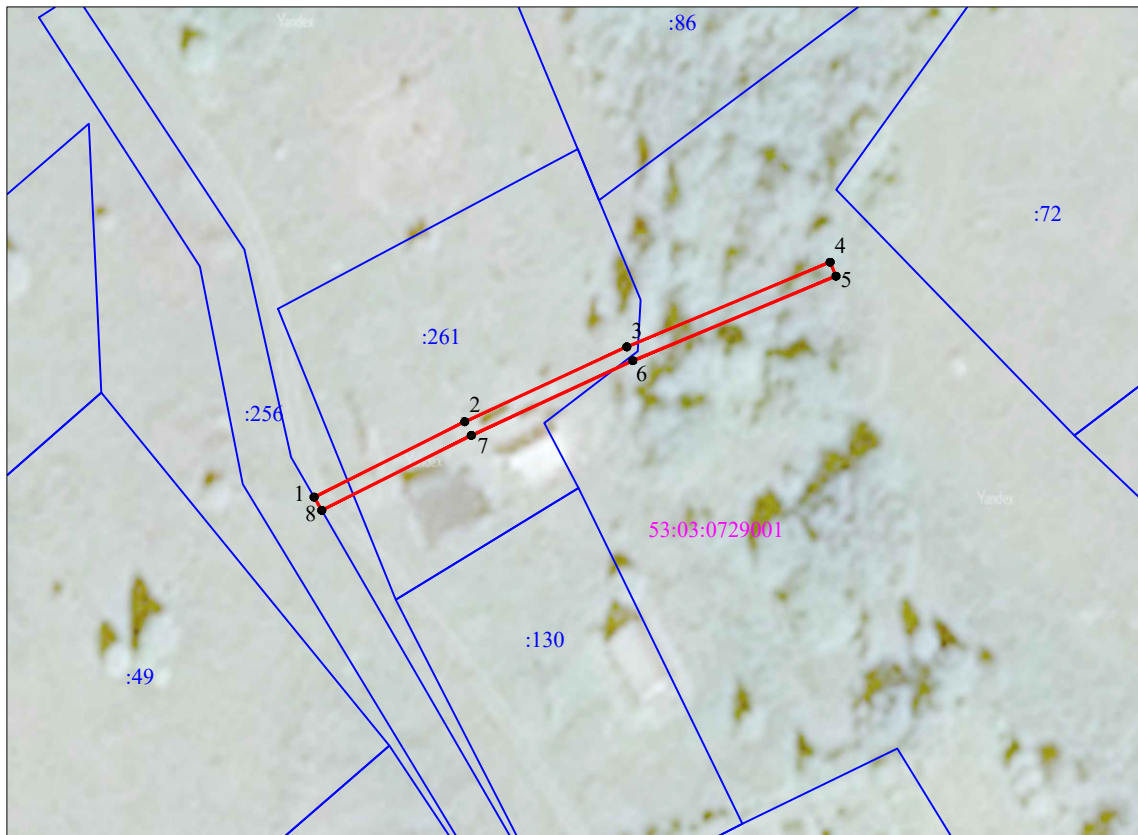


Схема границ размещения публичного сервитута





Объект: "ВЛ-0,4 кВ Л-2 ТП-10/0,4кВ-40кВА Козлово"

Местоположение: Новгородская область, Валдайский район, н.п.Козлово
Кадастровые кварталы: 53:03:0729001;
Кадастровые номера земельных участков: 53:03:0729001:261;
Система координат: МСК-53 (Зона 2);
Каталог координат: Приложение 1
Площадь сервитута: 150 кв.м



Масштаб 1:1 000

Используемые условные знаки и обозначения:

-  - граница публичного сервитута;
-  - граница земельных участков по сведениям ЕГРН;
-  - граница кадастровых кварталов по сведениям ЕГРН;
-  - характерная точка границ публичного сервитута;
- 53:03:0729001 - номер кадастрового квартала по сведениям ЕГРН;
- :256 - номер земельного участка по сведениям ЕГРН;
- 1 - номер поворотной точки границы публичного сервитута.

Подпись _____



/С.И. Лукьянов/

Дата "15" февраля 2024 г.

Система координат МСК-53, зона 2			
Метод определения координат характерных точек границ - аналитический			
Площадь публичного сервитута 150 кв. м.			
Обозначение характерных точек границы	Координаты, м		Средняя квадратическая погрешность определения координат характерных точек границ
	X, м	Y, м	
1	497 119,95	2 286 556,42	0,1
2	497 129,92	2 286 576,34	0,1
3	497 139,82	2 286 597,76	0,1
4	497 151,02	2 286 624,65	0,1
5	497 149,17	2 286 625,42	0,1
6	497 137,99	2 286 598,56	0,1
7	497 128,12	2 286 577,21	0,1
8	497 118,21	2 286 557,43	0,1
1	497 119,95	2 286 556,42	0,1

Кадастровый инженер



С.И. Лукьянов