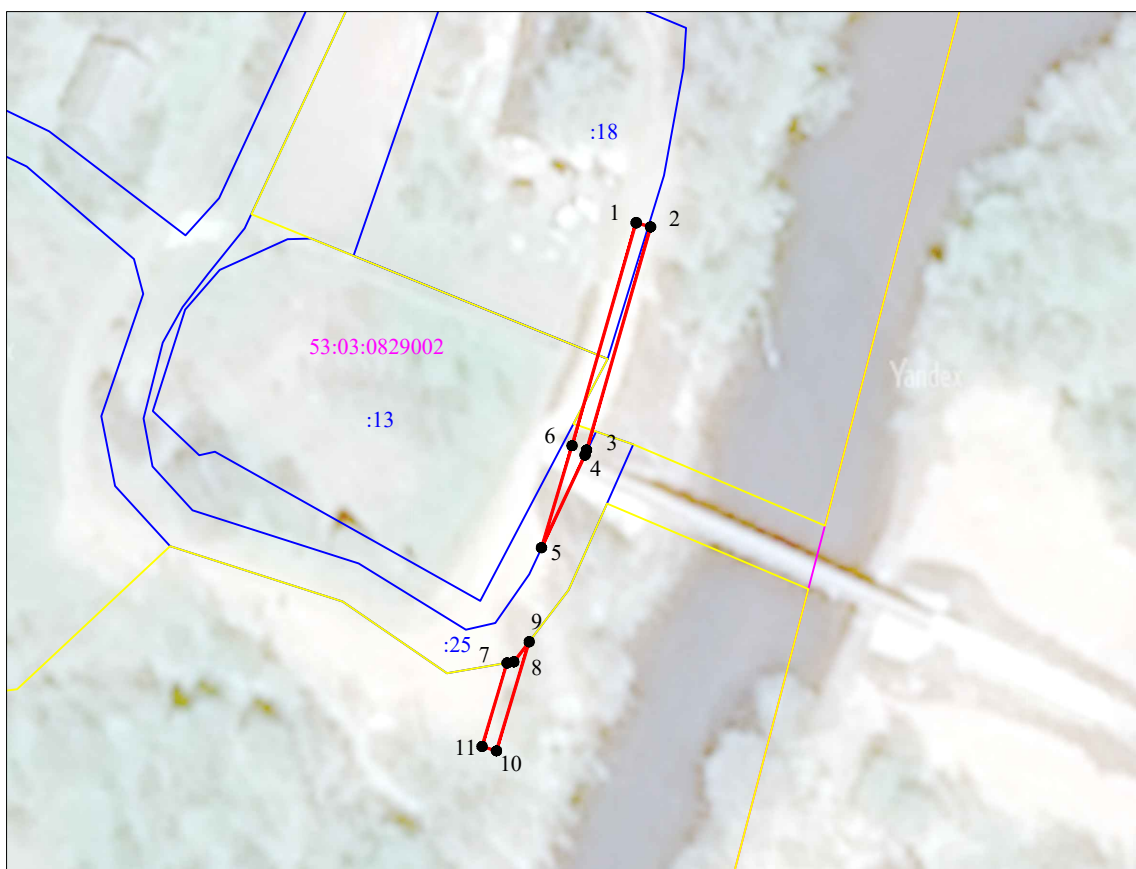


Схема границ размещения публичного сервитута

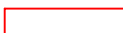



Объект: "ВЛ-0,4 кВ от опоры № 67 ВЛ-0,4кВ Л-7 ЗТП-10/0,4кВ-2х250кВА н.п. Поломять"

(наименование объекта)

Местоположение: Новгородская область, Валдайский район, н.п. Зимогорье
Кадастровые кварталы: 53:03:0829002;
Кадастровые номера земельных участков: 53:03:0829002:13; 53:03:0829002:18;
Система координат: МСК-53 (Зона 2);
Каталог координат: 102 кв.м



Масштаб 1:1 000

- Используемые условные знаки и обозначения:
-  - граница публичного сервитута;
 -  - граница земельных участков по сведениям ЕГРН;
 -  - граница кадастровых кварталов по сведениям ЕГРН;
 -  - характерная точка границ публичного сервитута;
 - 53:12:0815001 - номер кадастрового квартала по сведениям ЕГРН;
 - :471 - номер земельного участка по сведениям ЕГРН;
 - 1 - номер поворотной точки границы публичного сервитута.

Подпись _____



/С.И. Лукьянов/

Дата "15" февраля 2024 г.

Система координат МСК-53, зона 2			
Метод определения координат характерных точек границ - аналитический			
Площадь публичного сервитута 102 кв. м.			
Обозначение характерных точек границы	Координаты, м		Средняя квадратическая погрешность определения координат характерных точек границ
	X, м	Y, м	
Контур 1			
1	523 467,38	2 272 635,89	0,1
2	523 466,83	2 272 637,81	0,1
3	523 437,33	2 272 629,34	0,1
4	523 436,67	2 272 629,14	0,1
5	523 424,40	2 272 623,38	0,1
6	523 437,90	2 272 627,42	0,1
1	523 467,38	2 272 635,89	0,1
Контур 2			
7	523 409,16	2 272 618,82	0,1
8	523 409,31	2 272 619,72	0,1
9	523 411,97	2 272 621,75	0,1
10	523 397,54	2 272 617,43	0,1
11	523 398,12	2 272 615,52	0,1
7	523 409,16	2 272 618,82	0,1

Кадастровый инженер



С.И. Лукьянов