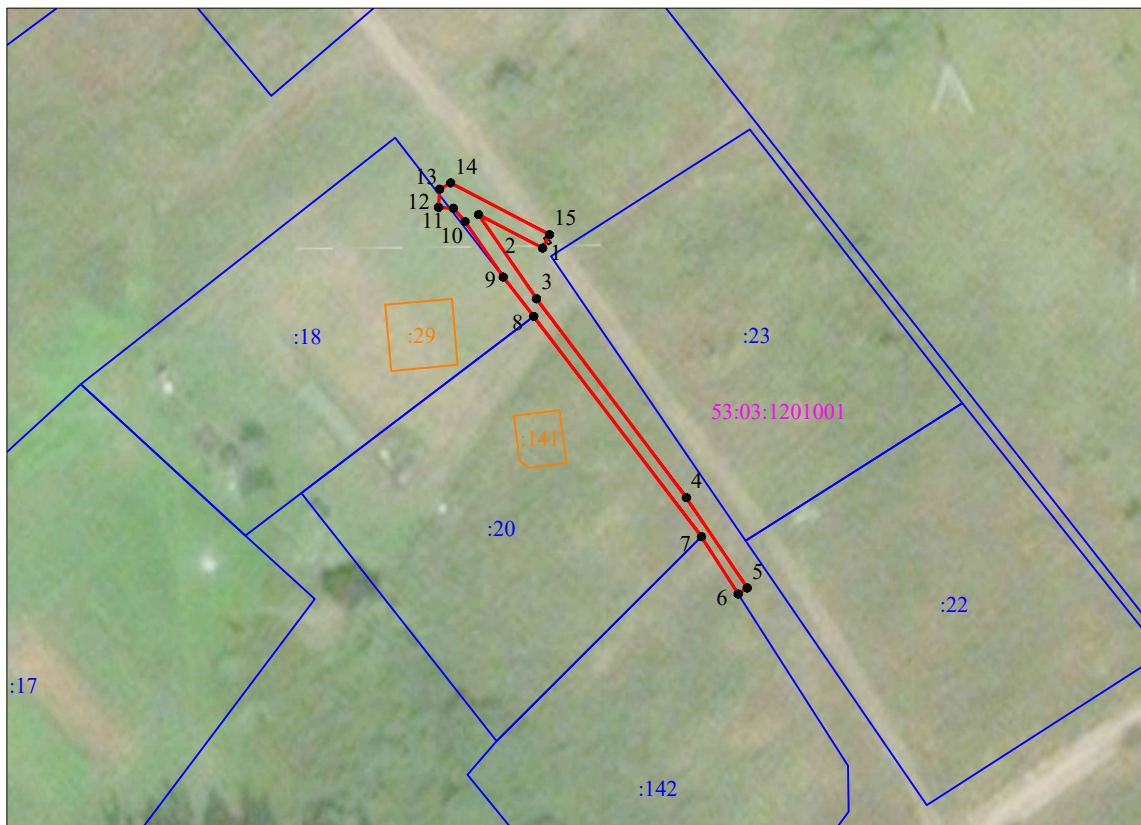


Схема границ размещения публичного сервитута





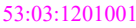


Объект: "ВЛ-0,4 кВ Л-1 от СТП-10/0,4 кВ-100 кВ Долгие Бороды-8"

(наименование объекта)

Местоположение: Новгородская область, Валдайский район, н.п. Долгие Бороды
Кадастровые кварталы: 53:03:1201001;
Кадастровые номера земельных участков: 53:03:1201001:18;
Система координат: МСК-53 (Зона 2);
Каталог координат: Приложение 1
Площадь сервитута: 136 кв.м



Масштаб 1:1 000

- Используемые условные знаки и обозначения:
-  - граница публичного сервитута;
 -  - граница земельных участков по сведениям ЕГРН;
 -  - граница кадастровых кварталов по сведениям ЕГРН;
 -  - характерная точка границ публичного сервитута;
 -  - номер кадастрового квартала по сведениям ЕГРН;
 -  - номер земельного участка по сведениям ЕГРН;
 -  - номер поворотной точки границы публичного сервитута.

Подпись _____



/С.И. Лукьянов/

Дата "15" февраля 2024 г.

Система координат МСК-53, зона 2			
Метод определения координат характерных точек границ - аналитический			
Площадь публичного сервитута 136 кв. м.			
Обозначение характерных точек границы	Координаты, м		Средняя квадратическая погрешность определения координат характерных точек границ
	Х, м	У, м	
1	522 012,81	2 299 560,03	0,1
2	522 017,23	2 299 551,57	0,1
3	522 006,10	2 299 559,22	0,1
4	521 979,81	2 299 579,05	0,1
5	521 967,88	2 299 587,09	0,1
6	521 967,07	2 299 585,89	0,1
7	521 974,66	2 299 581,04	0,1
8	522 003,78	2 299 558,85	0,1
9	522 008,98	2 299 554,82	0,1
10	522 016,32	2 299 549,77	0,1
11	522 018,08	2 299 548,23	0,1
12	522 018,20	2 299 546,27	0,1
13	522 020,60	2 299 546,41	0,1
14	522 021,42	2 299 547,87	0,1
15	522 014,59	2 299 560,95	0,1
1	522 012,81	2 299 560,03	0,1

Кадастровый инженер



С.И. Лукьянов